



**КОМИТЕТ ИМУЩЕСТВЕННЫХ ОТНОШЕНИЙ
АДМИНИСТРАЦИИ ПЕРМСКОГО МУНИЦИПАЛЬНОГО РАЙОНА**

Разрешение на использование земель или земельного участка,
находящегося в муниципальной собственности или государственная
собственность на которые не разграничена

30.06.2021

№ 27

Пермского района, Пермского края

Выдано Открытому акционерному обществу «Межрегиональная
распределительная сетевая компания Урала» (ИНН 6671163413, ОГРН
1056604000970, почтовый адрес: 614107, г. Пермь, ул. Инженерная, д. 17).

На право использования земель или земельного участка, в соответствии с
приложенной схемой границ земельных участков (*Приложение № 1*)

В целях: «Реконструкция ВЛ 6 кВ №1 от ПС 110 кВ Юго-Камск (1.х9,86 км)
входящих в ЭСК ПС Юго-Камск».

Срок использования: с 30.06.2021 года по 29.05.2022 года

Особые условия использования:

1. Данное разрешение не дает право на строительство или реконструкцию объектов
капитального строительства.

2. В случае, если использование земель или земельного участка, либо его части, на
основании данного разрешения привело к порче либо уничтожению плодородного слоя
почвы в границах таких земель или земельного участка, либо его части, лицу, которому
выдано данное разрешение обязано:

1) привести такие земли или земельный участок, либо его части в состояние,
пригодное для их использования в соответствии с разрешенным использованием;

2) выполнить необходимые работы по рекультивации таких земель или земельного
участка, либо его части.

Председатель комитета
имущественных отношений администрации
Пермского муниципального района

(подпись, печать)

Г.В. Мюресов

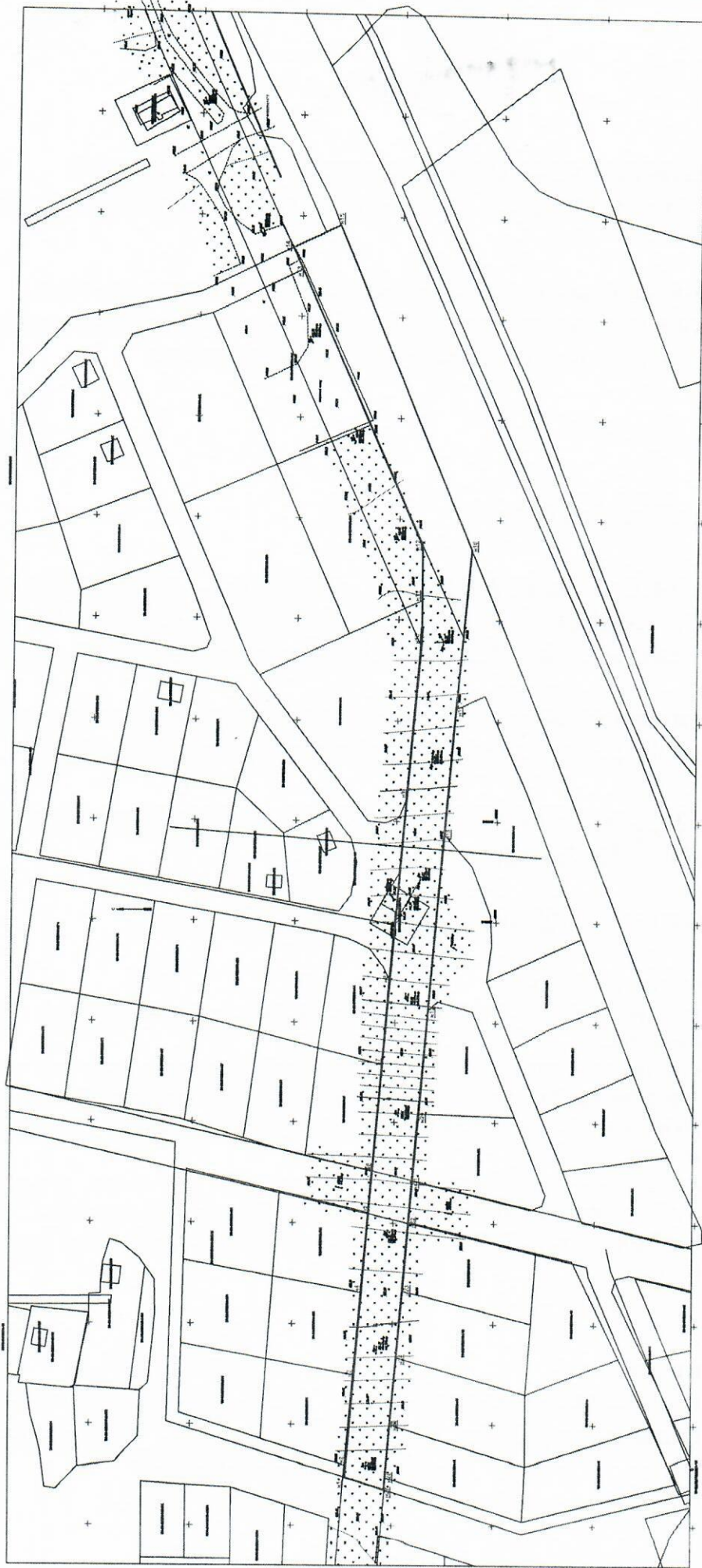


Лист	Листов
1	2

Схема расположения земельного участка
на кадастровом плане территории

Приложение
К постановлению

От _____ № _____



М 1:2000

Условные обозначения
Границы земельных участков в ЕРН
Границы кадастровых земельных участков

Имя, № подл.	Подп. и дата	Взамен инв. №	Согласовано

приобщен к кадастровому от 30.06.2021 № 24

Лист	2
Глистов	2

Схема расположения земельного участка
на кадастровом плане территории

Адрес: Пермский край, Пермский район, Юго-Камское с/пос
Условный номер земельного участка: 59:32:5550001:223
Вид разрешенного использования (по Классификатору) - коммунальное обслуживание (код 3.1)
Общая площадь: 13500 кв.м.

Обозначение характерных точек границ	Координаты, м		
	X	Y	Z
1	2	3	
n1	482 673,35	2 191 723,98	
n2	482 672,85	2 191 729,93	
n3	482 669,09	2 191 774,70	
n4	482 665,64	2 191 815,87	
n5	482 662,32	2 191 855,36	
n6	482 660,65	2 191 875,56	
n7	482 656,03	2 191 929,09	
n8	482 652,48	2 191 970,50	
n9	482 644,94	2 192 061,69	
n10	482 638,39	2 192 137,92	
n11	482 638,36	2 192 159,68	
n12	482 638,27	2 192 186,97	
n13	482 699,69	2 192 323,28	
n14	482 704,68	2 192 334,20	
n15	482 681,20	2 192 345,94	
n16	482 613,83	2 192 184,56	
n17	482 620,89	2 192 106,38	
n18	482 626,23	2 192 043,51	
n19	482 633,50	2 191 955,96	
n20	482 638,05	2 191 904,33	
n21	482 640,86	2 191 870,94	
n22	482 642,57	2 191 850,79	
n23	482 645,36	2 191 816,46	
n24	482 648,17	2 191 783,47	
n25	482 651,03	2 191 750,05	
n26	482 653,28	2 191 723,82	
n27	482 653,79	2 191 717,91	

Согласовано

Ивл. № подл.	Подп. и дата	Взамен ивл. №
--------------	--------------	---------------